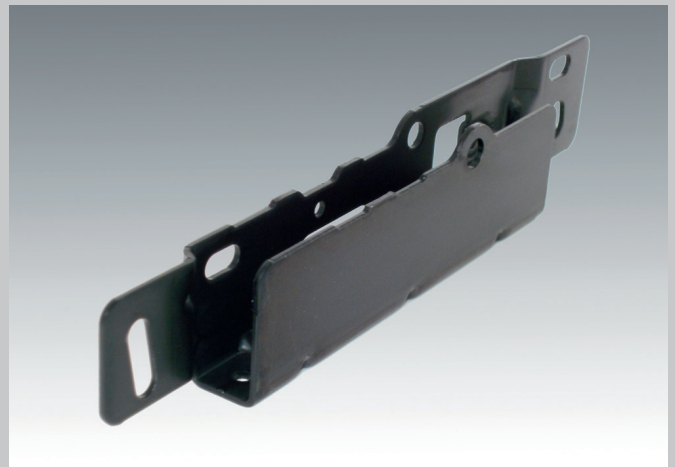




WARUM ZINK-EISEN- BESCHICHTUNGEN?

Die galvanische Zink-Eisen-Beschichtung ist ein Zinklegierungsüberzug. Mit einem geringen Anteil Eisen weist diese Schicht einen deutlich erhöhten Korrosionsschutz gegenüber reinen Zinkschichten auf.



POSITIVE EIGENSCHAFTEN DER GALVANISCHEN ZINK-EISEN- BESCHICHTUNG:

- funktionell und dekorativ
- erhöhter kathodischer Korrosionsschutz
- hohe Duktilität – bei geeigneter Schichtdicke nachträglich verformbar
- mit geeigneter Nachbehandlung hohe Zinkkorrosionsbeständigkeit (Weißrost)
- bis zu 672 h Schutz gegen Grundmetallkorrosion (Rotrost) im Salzprühtest nach DIN EN ISO 9227



WELCHE NACHBEHANDLUNG?

Die richtigen Nachbehandlungen sind ausschlaggebend für die Optik und Weißrostbeständigkeit Ihrer mit Zink-Eisen beschichteten Werkstücke. In Verbindung mit der geeigneten Schichtstärke des Zink-Eisen-Überzuges ergeben sie einen hohen Schutz gegen Rotrost.

Mit der passenden Nachbehandlung lassen sich sowohl dekorative Schichten, wie z. B. silberfarbige (transparente) oder schwarze, erzeugen als auch funktionelle, wie z. B. Schichten mit definierten Reibbeiwerten.

UNSERE BEWÄHRTEN NACHBEHANDLUNGSVERFAHREN:

Chromatierungen

- gelb chromatiert (CrVI-haltig)
- schwarz chromatiert (CrVI-haltig)

Passivierungen

- schwarz passiviert (CrVI-frei)
- dickschichtpassiviert (CrVI-frei)

Versiegelungen

- Sealer 300W + WL
- Delta Coll

Gleitbeschichtungen

- Torque'n'Tension Fluid (TTF)
- Gleitmo

WIR FERTIGEN UNTER ANDEREM NACH FOLGENDEN NORMEN:

- ATE N 106 61.00
- BMW GS 90010
- DIN 50962
- EN ISO 4042
- DBL 8451
- GME 00 252
- VDA 233-101
- VDA 235-104
- Volvo STD 5732, 104
- VW 13750/TL153
- VW 13750/TL217

Sprechen Sie uns an, wenn Sie eine Norm vermissen sollten oder nach Ihrer eigenen Norm fertigen lassen wollen – auch Sonderverfahren nach Kundenwunsch sind möglich.

In unseren Gestellanlagen beschichten wir Bauteile bis zu einer Größe von 1500 x 1200 x 350 mm.

Für die Beschichtung von Massenware wie Schrauben, Hülsen, Nieten, Muttern etc. bieten wir die sehr preiswerte und effektive Beschichtung in der Trommel an.

Gerne führen wir für Sie Musterbeschichtungen Ihrer Bauteile aus.